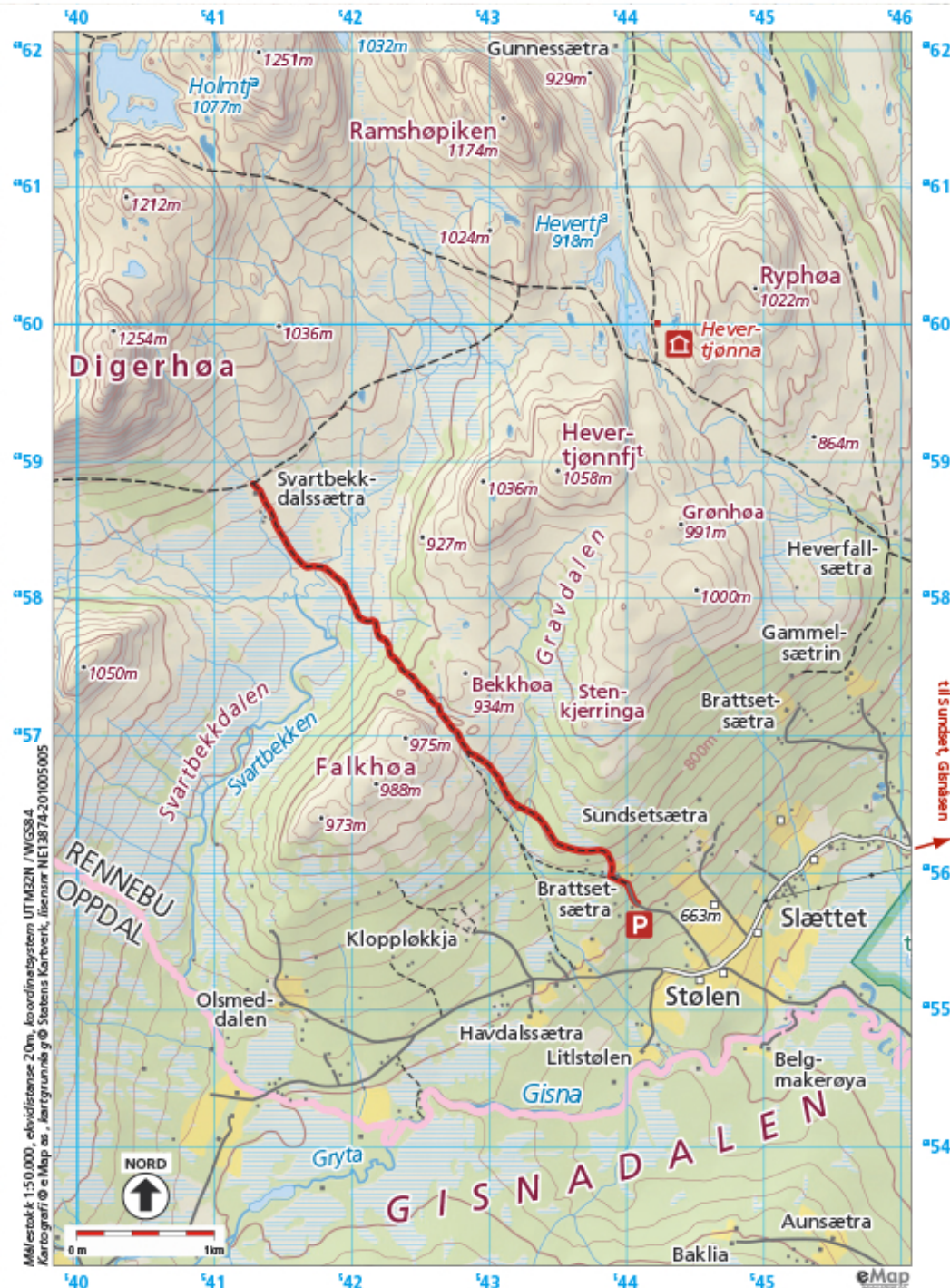


Tur 24: Gisnadalen – Svartbekkdalssætra

Lengde: 4,4 km
Stigning: 280 m



Tur 24

Gisnadalen – Svartbekkdalssætra

Starten på turen er parkeringsplassen ved Nylendsætra i Gisnadalen. Kjør veien innover til gården Stølen, ta av til høyre og oppover mot parkeringsplassen.

Fra parkeringsplassen tar vi beina fatt, krysser sætervangen og klyver over utgarden på ei oppsatt trapp. Derfra legger vi i vei på den merke stien som går fra Hæverfallet til Svartbekkdalen. Ta til venstre og følg stien ned til Gravdalsbekken. Derfra går du opp lia og kommer inn i Falkhøskaret. Som navnet antyder, har det vært fast tilhold av falk her, men ikke nå lenger. I enden på skaret vider Svartbekkdalen seg ut i all sin prakt. Rett forut ser du Digerhøa med Svartbekkdalssætrin ved foten. Til venstre for Digerhøa ser du oppover dalen mot Gisnatjøna og Duggurdsknappen. Til venstre for den igjen ser du nærmest "Appelsinknappen", Glupin og Trøllhøtta. I den andre retningen ser en lia opp mot Holmtjøna, og til høyre er Ramshøpiken og Ramshøpiken. Alt du ser er godt for "auan", og utgangspunkt for mange fine turer.

Du kan returnere samme vei som du kom, men halvveis gjennom Falkhøskaret anbefaler vi å legge turen om Stenkjerringa før du går ned til Nylendsætra igjen. Dette er en artig steinformasjon som er verdt et syn. Tilbake på parkeringsplassen vet at vi du vil tenke at du har hatt en fabelaktig fin tur!



Utsikt over Gisnadalen og Slættstjøna fra Stenkjerringa. Foto: Atle Hovdal