



RENNEBU IDRETTSLAG HANDLINGSPLAN 2022- 2024

Våre samarbeidspartnere:





INNHOLD

Om Rennebu idrettslag

Organisasjonskart

Verdigrunnlag

Satsningsområder

Beredskap

Våre samarbeidspartnere:





OM RENNEBU IDRETTSLAG

Rennebu idrettslag (RIL) er et fleridrettslag med hovedfokus på breddeidrett. Målet er å ha flest mulig i aktivitet, lengst mulig.

Alle som deltar i aktivitet skal være medlem av RIL. Idrettslaget benytter Klubbadmin som medlemsregister.

Den enkelte særgruppe er ansvarlig for aktivitetene innen sin disiplin. Idrettslaget har følgende særgrupper:

- Fotball
- Friidrett
- Allidrett
- Håndball
- Ski og skiskyting
- Trim og sykkel

Idrettslaget har aktivitet gjennom hele året på ulike arenaer:

- Rennebuhallen
- Berkåk kunstgress
- Frambanen
- Rennebu skistadion

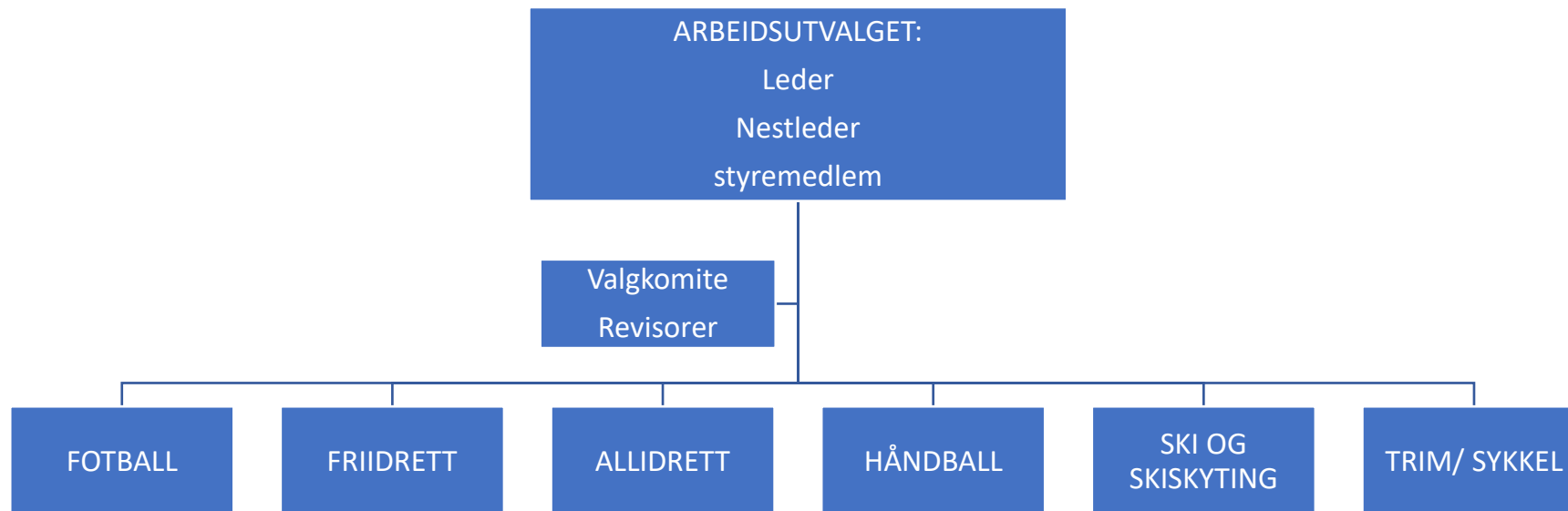
Hovedlaget i Rennebu idrettslag består av lederne i gruppene og et arbeidsutvalg. Arbeidsutvalget ivaretar den formelle driften, mens gruppene er ansvarlig for aktivitetene. Det gjennomføres styremøter etter behov, og årsmøte.

Våre samarbeidspartnere:





ORGANISASJONSKART



Våre samarbeidspartnere:

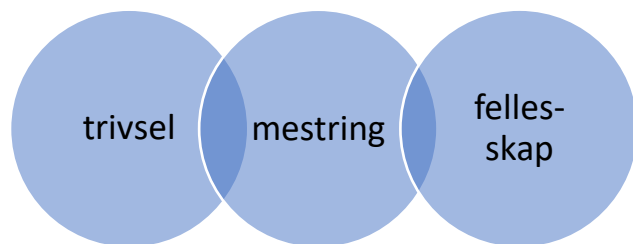




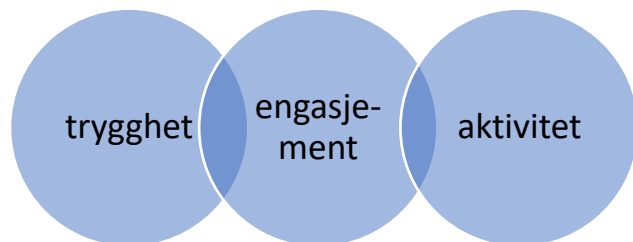
VERDIGRUNNLAG

Rennebu idrettslag forkortes til RIL, som står for Rennebu Idrettsglede Livsglede. Idrettsglede og livsglede er idrettslagets verdier.

Idrettsglede:



Livsglede:



Våre samarbeidspartnere:





SATSINGSOMRÅDER

Målet til Rennebu idrettslag er å ha flest mulig i aktivitet, lengst mulig.

Dette gjør vi ved å:

- gi et så godt mulig tilbud som vi er i stand til å gi
- bidra til at både enkeltindivid og grupper oppnår høyere livskvalitet, bedre fysisk og psykisk helse, og økt mestring i hverdagen gjennom fysisk aktivitet og sosial integrering
- gi støtte til de som ønsker å utvikle seg videre innen sin idrettsgren

Andre satsingsområder

- Utvikle det sosiale miljøet der både utøvere, foreldre, trenere og styremedlemmer opplever tilhørighet og samhold
- Legge til rette for kompetanseheving for trenere
- Bedre rekrutteringen av trenere og styremedlemmer
- Kompetanseheving styreverv
- Beholde og videreutvikle et allsidig aktivitetstilbud
- Samarbeid med skole, kultursektor og andre om tilrettelegging for økt fysisk aktivitet
- Medvirke til utvikling av attraktive idrettsanlegg
- Førstehjelpskurs for trenere og oppmenn

Våre samarbeidspartnere:





BEREDSKAP

Dersom uønskede hendelser oppstår skal vi bistå så godt som mulig.

Eksempler på uønskede hendelser:

- Alvorlig skade (fysisk og psykisk) eller dødsfall under aktivitet i regi av idrettslaget
- Alvorlig hendelse på klubbens eiendom eller materiell, eksempelvis brann, vannlekkasjer, hærverk
- Lovbrudd eller andre grove overtramp

Retningslinje ved hendelse:

- Ring nødetat om aktuelt, og bistå i situasjonen
- Varsle leder i idrettslaget (både alvorlige og mindre alvorlige hendelser)
- Arbeidsutvalget koordinerer eventuelle gjøremål/ oppgaver, og orienterer hovedlaget underveis

113 – Akutt hjelp/ ambulanse
112 – Politi
110 – Brann
Rennebu legekantor: 908 80 140
Legevakt: 116 117

Våre samarbeidspartnere:

